



**Groupe de travail 2025  
“sécurisation en emploi”**





**Mayenne**



## **GT Sécurisation**

**Thématique**

**Méthodologie**

**Problématique**

**Enquête entreprises**

**Benchmark de solutions**

**Préconisations**

**Budgets**

**Participants**

**Présentation aux services de l'Etat en MARS 2026**



**LA THEMATIQUE**



**Sécurisation en emploi :**

**Quel accompagnement social et professionnel post embauche pour sécuriser l'emploi d'une personne issue de l'inclusion ?**

**Que faire par rapport aux difficultés extra professionnelles qui risquent de nuire à une intégration réussie ?**

**Mesures des impacts : Sur la Qualité de vie au travail, sur la diminution des ruptures de période d'essai, sur les coûts induits**

Cette étude a pour objectifs :

**D'ÉCLAIRER LES PARTIES PRENANTES SUR LA PROBLÉMATIQUE , DE PARTAGER LES BONNES PRATIQUES, ET DE RECHERCHER DES RÉPONSES AUX QUESTIONS & APPORTER DES SOLUTIONS**



## LA METHODOLOGIE

# 4 séances en collectif

20 contributeurs



## DATES

19/09/2025 de  
10H à 12H

Organisation,  
méthodologie,  
objectifs,  
cartographie  
des sujets

16/10/2025  
10H à 12H

Travaux sur  
les sujets à  
investiguer

21/11/2025  
10H à 12H

Suite des  
travaux

19/12/2025  
De 10H à 12H

Formalisation  
de  
préconisations



Pilotes : Régis André / Bruno PLANCHAIS - Merci à la CCI de nous avoir accueilli pour nos travaux

# PROPOSER DES SOLUTIONS POUR AIDER LES ENTREPRISES FACE AUX RUPTURES DE CONTRATS POST EMBAUCHES.

## AMBITION - OBJECTIF DU CHANTIER

*Quel accompagnement social et professionnel post embauche pour sécuriser l'emploi d'une personne issue de l'inclusion ?*

*Que faire par rapport aux difficultés extra professionnelles qui risquent de nuire à une intégration réussie ?*

## LES LIVRABLES DU CHANTIER

**Etape 1:** Confirmer Ambition /objectifs/ livrables / timing

**Etape 2:** Repartager l'état des lieux / enquête entreprises pour valider les attentes

**Etape 3 :** Définir le cadre de la réflexion: pour qui, quels sujets, quelle durée, quelle mesure...

**Etape 4 :** Établir un cahier des charges de l'action en entreprise

**Etape 5:** Proposer un modèle économique

**Etape 6:** Identifier des opérateurs

**Etape 7 :** Finaliser un documents de restitution

## L'ORGANISATION U CHANTIER

Lancement Septembre



## ÉQUIPE CHANTIER

PILOTES

Régis ANDRE

Bruno PLANCHAIS

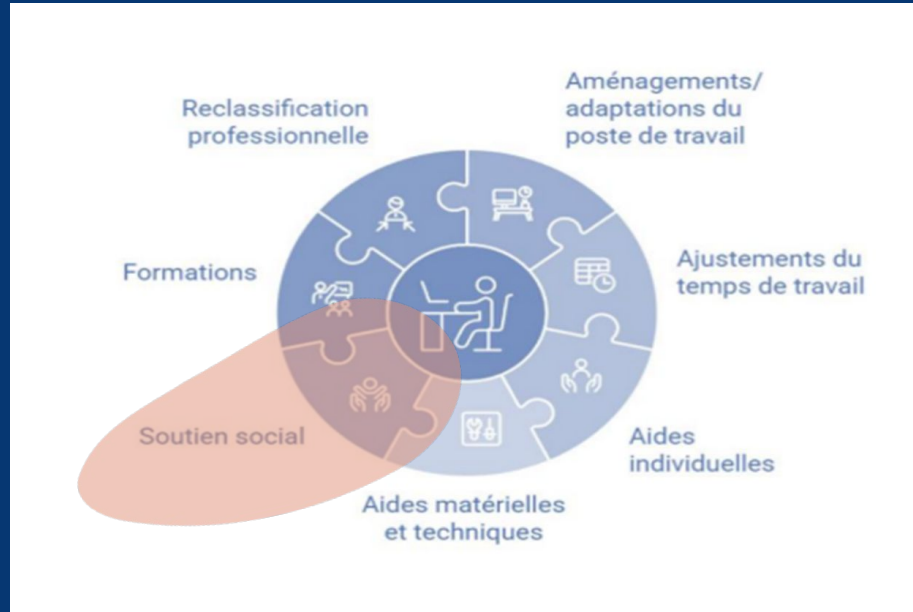




## LA PROBLÉMATIQUE

# LES TYPES D'ACCOMPAGNEMENTS MENÉS :

ZOOM SUR LA PARTIE SOCIALE COMPARATIVEMENT À L'ENSEMBLE DES SUJETS DE SÉCURISATION  
DE L'EMPLOI :



# LES ÉLÉMENTS DE CONTEXTE IDENTIFIÉS EN MAYENNE :



TAUX DE CHÔMAGE  
PARTICULIÈREMENT BAS EN  
MAYENNE :  
En 2024 :5,2%

BAISSE DU CHOMAGE QUI  
BENEFICIE A CEUX QUI  
SONT "LES MIEUX ARMES"  
POUR REPONDRE AUX  
ATTENTES DU MARCHÉ

LA PROPORTION DES  
PERSONNES DITES  
ÉLOIGNÉES DE L'EMPLOI  
AUGMENTE PARMİ CELLES  
QUI SONT DISPONIBLES SUR  
LE MARCHÉ NOTAMMENT  
25% DES BRSA DANS LES  
DEMANDEURS D'EMPLOI

**CES MÊMES ÉLÉMENTS  
FRAGILISENT LA  
SÉCURISATION EN  
EMPLOI SI ON INTÈGRE  
PAS DE MOYENS POUR  
PRENDRE EN COMPTE  
CES RISQUES POST  
EMBAUCHE**

CES PROFILS  
RENCONTRENT DES  
DIFFICULTÉS  
PERSONNELLES,  
PÉRIPHÉRIQUES A L'EMPLOI  
: MOBILITÉ, LOGEMENT,  
SANTÉ, SURENDETTEMENT,



CONSÉQUENCES :

AMPLIFICATION DE LA  
DIFFICULTÉ D'ACCÈS A  
L'EMPLOI

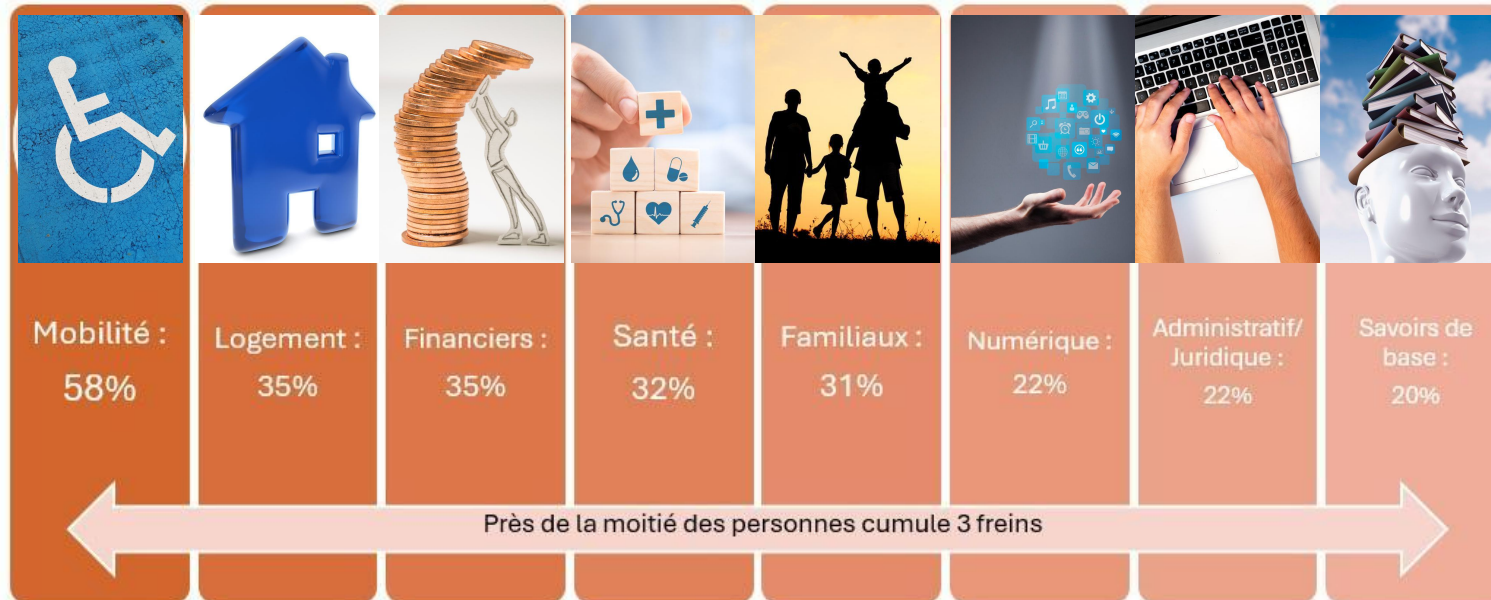


# ZOOM SUR LES DIFFICULTES

## PERSONNELLES :



### Synthèse de différents indicateurs produits par SIAE CD ML en Mayenne



# ZOOM SUR DES SOLUTIONS

EXISTANTES :



IL Y A 2 ANS UN ÉTAT  
DES LIEUX AVAIT ÉTÉ  
RÉALISÉ, ET CELUI CI  
ÉTABLISSAIT  
EFFECTIVEMENT DES  
DISPOSITIFS EFFICACES  
**MAIS AVANT  
EMBAUCHE**

SIAE

SPE

E2C

EBE

Entreprise à  
But Emploi

GLEAM

Etc ...



# ZOOM SUR DES SOLUTIONS

EXISTANTES :



**Et post  
embauche ?**



Des entreprises ont développé des processus  
d'intégration, voir mis en place du tutorat au  
poste de travail ...

**Et pourtant ...**

**En 2024, en France métropolitaine, sur le champ privé  
(Hors agriculture et particuliers employeurs ...**



# ZOOM SUR DES SOLUTIONS

EXISTANTES :



**Et post  
embauche ?**



**21,6% des CDI conclus ont donné  
lieu à des ruptures sur période  
d'essai**

**4 185 000 embauches en CDI  
& 902 796 fins de période d'essai**

*Source : Dares*



# ZOOM SUR LE CHAMP DES CONSEQUENCES ECONOMIQUES :



**Le coût d'un  
recrutement raté  
peut parfois aller  
jusqu'à coûter 3  
X son coût initial  
selon les postes**

**Et les coûts indirects par ailleurs d'un  
mauvais recrutement s'accumulent ...**

Baisse de productivité  
Potentielle mauvaise ambiance au travail  
Dégradation de l'image "Marque  
employeur"

Si on prend un coût moyen pour une entreprise qui recrute  
20 personnes par an cela correspondrait à environ un coût  
de 50 K€

Source : FIGARO EMPLOI 2024





**L'ENQUÊTE  
ENTREPRISES**

# Résultats de l'enquête

60 répondants

## Question 1 (Choix multiples)

**En France, plus d'1 période d'essai sur 5 en CDI donne lieu à une rupture. Pensez-vous que ce chiffre est inférieur ou supérieur dans votre entreprise ?**

Intitulé des réponses	Nombre de réponses	Pourcentage
 Inférieur	45	75 %
 Egal	7	11.67 %
 Supérieur	7	11.67 %
 Ne se prononce pas	1	1.67 %

[Commentaires](#) : ...



# Résultats de l'enquête

## Question 2 (Oui / Non)

**Pensez-vous que lorsqu'il y a rupture, les causes peuvent être liées à des difficultés personnelles ?**

Intitulé des réponses	Nombre de réponses	Pourcentage
 Oui	44	74.58 %
 Non	8	13.56 %
	7	11.86 %

[Commentaires](#) : ...



# Résultats de l'enquête

## Question 3 (Choix multiples)

**Si vous pensez que lorsqu'il y a rupture, les causes peuvent être liées à des difficultés personnelles. Ces dernières sont relatives à un problème du type :**

<input checked="" type="checkbox"/> Mobilité	25	43.1 %
<input type="checkbox"/> Logement	10	17.24 %
<input type="checkbox"/> Financier	16	27.59 %
<input type="checkbox"/> Santé	14	24.14 %
<input type="checkbox"/> Familial	27	46.55 %
<input type="checkbox"/> Numérique	4	6.9 %
<input type="checkbox"/> Administratif / Justice	7	12.07 %
<input type="checkbox"/> Savoir de base	17	29.31 %




[Commentaires : ...](#)



# Résultats de l'enquête

## Question 4 (Choix multiples)

**Si vous considérez utile d'agir sur ces causes, connaissez-vous les structures susceptibles de vous aider à accompagner un collaborateur ?**

Intitulé des réponses	Nombre de réponses	Pourcentage
 Oui	16	28.07 %
 Non	30	52.63 %
 Ne se prononce pas	10	17.54 %




[Commentaires](#) : ...



# Résultats de l'enquête

## Question 4 (Choix multiples)

**Si vous considérez utile d'agir sur ces causes, connaissez-vous les structures susceptibles de vous aider à accompagner un collaborateur ?**

Intitulé des réponses	Nombre de réponses	Pourcentage
 Oui	16	28.07 %
 Non	30	52.63 %
 Ne se prononce pas	10	17.54 %

[Commentaires](#) : ...



# Résultats de l'enquête

## Question 5 (Champ libre)

### Si Oui, Précisez le(s) nom(s) de structure :

Service Juridique RH prestataire Inextenso

ADLJ53 pour les jeunes au niveau logement, plateforme mobilité du CD 53, IRSA Santé

Assistante sociale en entreprise

Envergure qui travaille sur le sujet via le contrat de ville

ACTION LOGEMENT

ACTION LOGEMENT / ASSISTANTE SOCIALE DU TRAVAIL

Action logement

STRUCTURES PARTENAIRES INTERNES

Focsie , assistante sociale en entreprise



# Résultats de l'enquête

## Question 6 (Oui / Non)

**Auriez-vous un intérêt à ce que soit développé en Mayenne des solutions pour accompagner les entreprises à traiter les difficultés personnelles que rencontrent leurs collaborateurs ?**

Intitulé des réponses	Nombre de réponses	Pourcentage
 Oui	46	85.19 %
 Non	3	5.56 %
	5	9.26 %


[Commentaires](#) : ...



# Résultats de l'enquête

## Question 7 (Choix multiples)

### Si Oui, quelle solution imaginez-vous ?

Intitulé des réponses	Nombre de réponses	Pourcentage
 Plutôt avec une solution digitale avec un portail des contacts	13	24.07 %
 Plutôt avec une intervention humaine en entreprise	16	29.63 %
 Une solution digitale et une intervention humaine en entreprise	21	38.89 %
 Ne se prononce pas	7	12.96 %
 Autre :	2	3.7 %

[Commentaires](#) : ...



# Résultats de l'enquête

## Question 8 (Choix multiples)

### A des fins d'analyse, pourriez-vous nous communiquer la taille de votre entreprise ?

Intitulé des réponses	Nombre de réponses	Pourcentage
 Entre 1 et 10 salariés	5	9.43 %
 11 à 19 salariés	1	1.89 %
 Entre 20 et 49 salariés	14	26.42 %
 Entre 50 et 199 salariés	16	30.19 %
 Au-delà de 199 salariés	17	32.08 %
 Ne se prononce pas	0	0 %

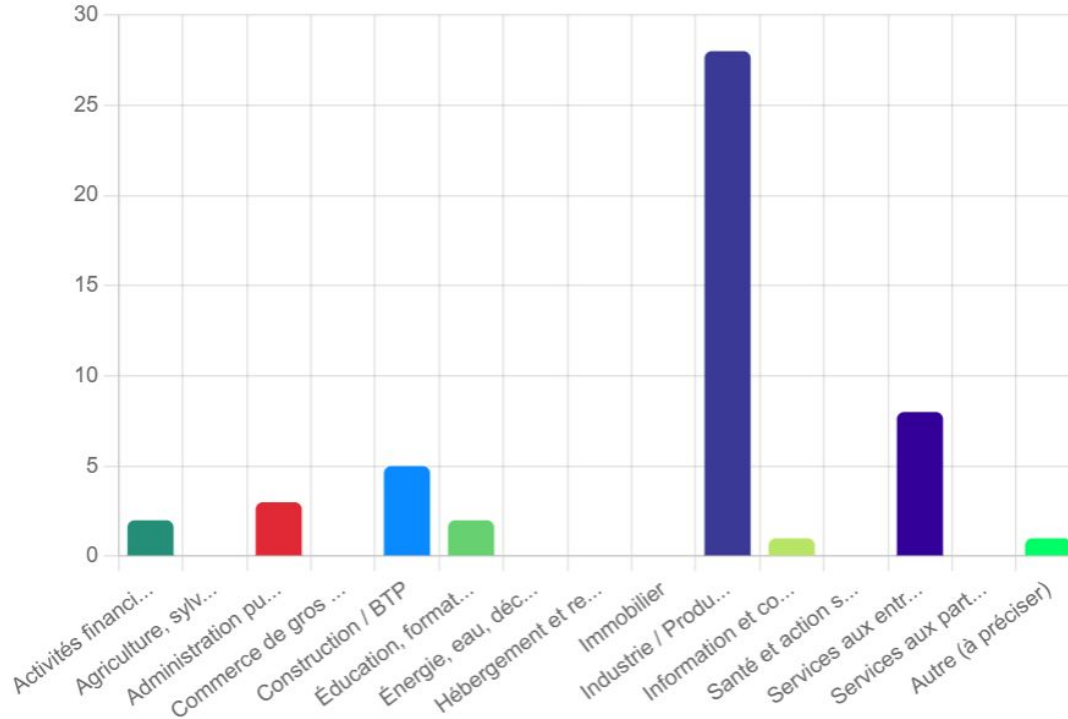
[Commentaires : ...](#)



# Résultats de l'enquête

Question 9 (Menu déroulant)

**Connaître votre secteur d'activité nous permettrait de savoir si ce potentiel besoin d'intervention est uniforme ou non suivant les secteurs d'activité. Quel est le vôtre ?**



# Résultats de l'enquête

Entreprises participantes à l'enquête : ...

SERAP groupe / CCI / Cartonnages Roc / Volailles RAMON / LUCAS / Manpower / Valoren /  
Envergure / Dupliprint / Secmair / BFL Maroquinerie / ERMO tech / Howmet / Hegler /  
Sicomex / Les Gorronnaises / Cimel / Valéo / Coopérative U / Gruau/ Groupe Actual /  
Step concept / Geiq BTP / MCT / MP3PLV / CEGELEC / Fidal / Eore / ...





**Benchmark de  
solutions**

# Plateformes existantes : SOLIGUIDE



**Itinéraire vers la solidarité**  
Soliguide vous indique où trouver les services dont vous avez besoin, au plus proche de vous

**QUE RECHERCHEZ-VOUS ?**  
Accueil, repas, bagagerie, etc.

**À PROXIMITÉ DE ?**  
Laval (53000)

Toutes les catégories    Hygiène et bien-être    Alimentation    Accueil    Conseil  
Santé    Formation et emploi    Hébergement et logement    Technologie    Matériel



géolocalisé  
administration et maj



accès pas adapté à l'entreprise  
modes de recherches améliorables  
*pas de contact Humain*  
*contenu en cours de développement*



# Plateformes existantes : 1 jeune 1 solution



1jeune1solution

- [Accueil](#)
- [Offres](#) ▾
- [Formations et orientation](#) ▾
- [Engagement](#) ▾
- [Logement](#) ▾
- [Accompagnement](#) ▾
- [Aides et outils](#) ▾
- [Je suis employeur](#) ▾

Vous souhaitez aider 1jeune1solution à s'améliorer ? Donnez votre avis en moins de 2 minutes [↗](#)

## À chacun sa solution.

Vous avez entre 15 et 30 ans ? Découvrez toutes les solutions pour votre avenir !

[Découvrir les actualités et services jeunes →](#)



exclusif à un public



# Plateformes existantes : FASTT



## Le FASTT apporte des aides et services pour faciliter la vie de tous les intérimaires

Le FASTT apporte, pour tous les salariés intérimaires, des aides, des services, des solutions pour faciliter leur vie quotidienne et sécuriser leur vie professionnelle : recherche d'un **logement**, complémentaire **santé**, sécurité au travail, **location d'un véhicule** pour aller en mission, garde des enfants, solution de **financement** et l'accompagnement d'un **service social** en cas de difficultés. Les services sont mobilisables gratuitement dès la première mission d'intérim, sans ancienneté.

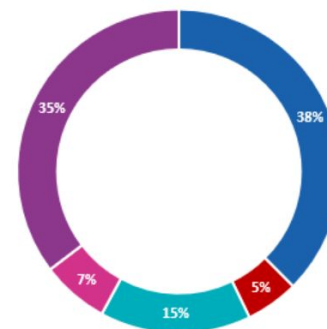


# Plateformes existantes



**Sur le seul département de la Mayenne plus de 800 "prestations demandées en 2024 pour un public qui représente env 10 % des salariés dans le département !**

Aider au logement	304
Aider au quotidien (dont accompagnement AT)	43
Faire garder son enfant	55
Financer un projet	288
Louer un véhicule	123
<b>Total général</b>	<b>815</b>



■ Aider au logement ■ Aider au quotidien ■ Louer un véhicule  
■ Faire garder son enfant ■ Financer un projet



**couvre l'essentiel des besoins géolocalisé administration et maj possibilité de contact Humain**



**réservé aux seuls intérimaires**

# Plateformes existantes



## Orientez vos bénéficiaires vers des solutions adaptées à leurs besoins

DORA est un outil d'aide à la prescription qui vous accompagne dans la levée des freins périphériques.

 Laval (53) 

 Sélectionnez une thématique ▾

Rechercher

ou

Faire une recherche par mots-clés

## Comment DORA peut vous aider



couvre l'essentiel des besoins géolocalisé  
administration et maj  
évolutions en mode start up



accès pas adapté à l'entreprise  
modes de recherches améliorables  
pas de contact Humain  
pérennité ?



# Plateformes existantes

## AGIR en Mayenne

**Votre plateforme ressources RSE !**



### Une plateforme, toutes vos ressources

Bienvenue sur [agirenmayenne.fr](http://agirenmayenne.fr), la plateforme dédiée aux entreprises qui souhaitent s'engager ou qui sont engagées dans les transitions. Vous y trouverez toutes les ressources nécessaires : formations, ateliers, annuaire, financements et plus encore, pour agir efficacement à votre échelle.

Coconstruit par la CCI de la Mayenne et Laval Économie, ce site incarne notre engagement commun pour un développement durable en Mayenne.

Dans la continuité des événements AGIR, véritables temps forts de la RSE en Mayenne, cette plateforme se veut être un outil du quotidien à disposition des entreprises désireuses d'agir.

Rejoindre AGIR

**pas adapté aux besoins**



# Opérateurs existants

Des opérateurs privés existent et sont présents en Mayenne, le format d'intervention est souvent le même :

réponse à distance de premier niveau  
diagnostic en entreprise  
permanences régulières

Focsi, IPSIA (Audrey Clavreul) ...

A noter les similitudes existantes  
avec l'approche JOB COACH  
dispositif emploi accompagné

+

**couvre l'essentiel des besoins**  
**modalités souples**  
**parfois connaissance du territoire**

-

**nécessite une culture avancée du sujet côté entreprise**  
**solutions méconnues, pas visible**  
**accès plus compliquée pour TPE**





**PRÉCONISATIONS**

**Le besoin d'informations pour accompagner les difficultés personnelles des salariés en Mayenne est indéniable,  
les entreprises apprécieraient d'avoir ce service pour consolider leur capacité à recruter et à garder des salariés en emploi, et améliorer la qualité de vie au travail.**

**On peut légitimement penser qu'un accompagnement adapté permettrait de sécuriser l'accès à un emploi durable pour de nombreuses personnes,  
le ROI serait gagnant pour TOUS les salariés, les entreprises, l'Etat.**



**Pour couvrir le plus largement possible les besoins adaptés à notre territoire, nous préconisons la mise en place d'une réponse Phygitale (une solution digitale + de l'humain).**

**La multiplicité des plateformes semble apporter plus de complexité et de stigmatisation de tel ou tel public, et elles sont peu ou pas connues.**

**De notre point de vue, la solution doit s'appuyer sur une solution existante. La plateforme DORA nous semble à ce jour la plus aboutie. En revanche si cette base était retenue il faudrait impérativement la rendre plus accessible et attractive pour les entreprises.**



**La plateforme attendue doit permettre :**

**de permettre aux intervenants divers de mettre à jour leurs informations sur les solutions proposées (en mode SIAE dans Dora)**

**de permettre aux entreprises une recherche par thématique / public concernés / géolocalisation pour identifier le premier niveau d'information et repérer les acteurs susceptibles d'intervenir sur des freins identifiés auprès d'un salarié**

**se pose la question de donner un accès direct aux salariés ?**

**Dans le cas où la réponse n'est pas assez claire, la plateforme doit renvoyer à un N° vert (cf accompagnement humain)**



## **Cahier des charges adressé à l'équipe DORA en cours d'analyse pour voir la faisabilité**



nos suggestions d'évolution de la plateforme DORA pour transfert à vos interlocuteurs privilégiés de cette dernière.

1. Plateforme très orientée professionnels accompagnement socio professionnel. Possibilité d'avoir une entrée employeurs?

- Exemple : "Orientez vos bénéficiaires"... à transformer par "salariés" sur un volet employeurs

- Certaines thématiques ne sont pas pertinentes pour des employeurs : "choisir un métier", créer une entreprise,...

2. La recherche par besoin est pertinente mais n'apparaît qu'après validation de la thématique

Demande : possibilité d'avoir en visu les besoins associés à une thématique avant validation de cette dernière ?

3. Comment donner de la visibilité sur la plateforme aux structures d'assistantat social :

Exemple : IPSIA (Service social en entreprise) a renseigné des services mais n'apparaît pas dans les résultats de recherche par mot clés Par ailleurs, la recherche par mot clé n'est pas géolocalisée. Il est compliqué de retrouver une structure.



4. Est-il possible d'avoir une vue d'ensemble des structures locales proposant des services afin de s'assurer notamment de la présence exhaustive des structures locales, sur son territoire.
5. Certains services sont renseignés en y associant des profils cible. Toutefois, attention, certaines structures comme IPSIA n'apparaît pas quand le filtre public "actif" est coché.
6. A ce jour, pas d'aide en ligne ou de numéro vert... Possibilité d'intégrer a minima un "chat" ? Idéalement, notre souhaite serait d'avoir un numéro vert si possible géolocalisé pour avoir localement une offre de services renseignée et une orientation vers un opérateur qui sécurise la situation.
7. Si la plateforme était à terme orientée également pour les employeurs. On pourrait avoir une porte d'entrée "urgence" (demande d'intervention sociale rapide) pour contact salarié, mise à disposition d'une solution
8. La plateforme nous permet t-elle d'avoir un reporting : nombre de recherches par thématique par territoire ? Nombre de recherche par opérateur et/ou par services ? Visibilité donnée pour vue globale à une administration (DDTSPP53)?



**En parallèle, nous préconisons de créer une structure ou s'appuyer sur une structure existante, permettant de proposer aux entreprises mayennaises et à leurs salariés un accompagnement humain.**

**Cette structure aurait également dans un premier temps un objectif "d'aller vers" pour compléter les informations sur les solutions existantes et pour communiquer auprès des entreprises et leurs têtes de réseaux.**

**Cette structure serait idéalement constituée de 2 professionnels pouvant intervenir sur l'accompagnement des publics et des entreprises et pour contribuer au "aller vers"**



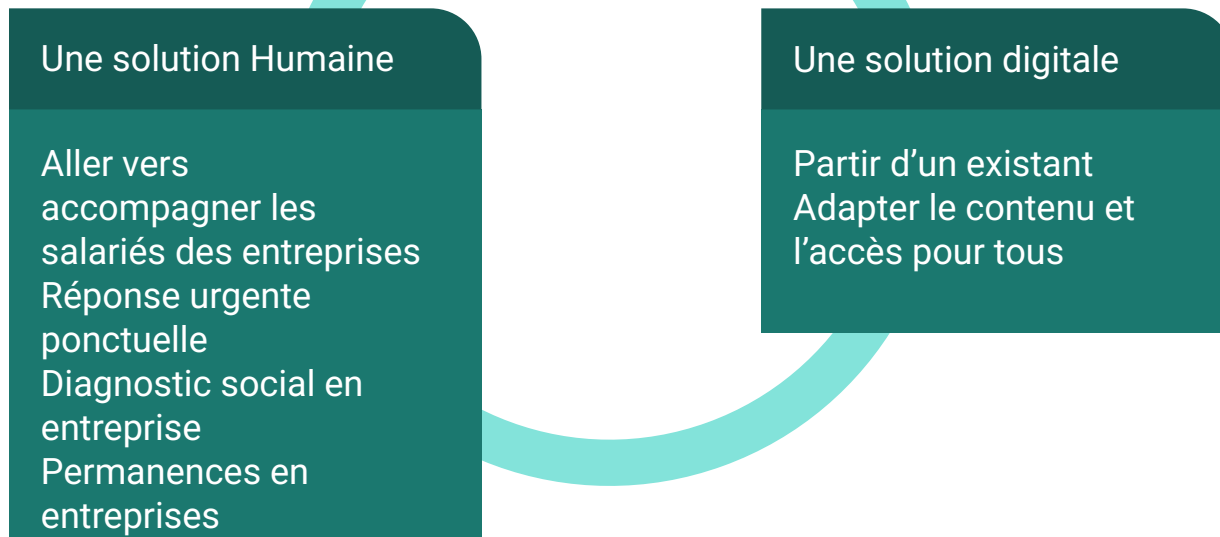
**Il est indispensable de trouver un porteur de projet pour reprendre ces travaux, pour mettre en place les solutions préconisées et mesurer l'impact pour faire évoluer le concept.**

**De notre point de vue, ce champ de compétences est proche de celles développées par les réseaux d'entreprises (MEDEF, CPME), par la CCI et la chambre des métiers. Le modèle est par exemple similaire aux conseils juridiques dispensés par ces structures.**

**De nombreuses autres parties prenantes sont concernées : SATM, CPAM, RPE...**



# En résumé





**BUDGETS**

**Dans l'optique de s'appuyer sur une plateforme de type DORA, peu ou pas de coûts directs, ceux ci étant déjà couverts. Cette évolution pourrait en revanche élargir la portée de la plateforme et permettre une plus large implication des entreprises.**

**Pour la partie Humaine, un budget de 80 à 100k doit permettre d'assurer une expérimentation sur 1 année et trouver le modèle économique pour pérenniser.**

**Le modèle économique pourrait inclure pour des raisons budgétaires, des solutions mixtes, salarié + prestataires (intervenant/plateforme téléphonique).**





**PARTICIPANTS /  
CONTRIBUTEURS**

## Participation / Contribution:

- Valoren - Anita MONSALLIER
- IPSIA - Audrey CLAVREUIL
- Manpower - Thierry DUCLOS
- Cap Emploi - Sandy BOULAND
- cap Emploi - 2ème personne
- FT 53 - BLIN Jérôme
- Agence France Travail Laval St Nicolas - Lydie Jrad
- DDETSPP 53 - Cécile BOUVET
- DDETSPP 53 - Anne-Sophie BEAUJON
- DDETSPP 53 - Serge MILON
- Actual - Stéphanie DE GROOTE
- Actual - Maud Pelé
- Envergure - Sandrine DUMAS
- CCI 53 - Antoine JOUFFLINEAU
- CCI 53 - Les entreprises s'engagent - Haifa BLOUSLAMA
- ENEDIS - Benoit de Courreges
- GLEAM - Marine LEMOINE
- Cartonnage Roc - Philippe CHAPERON

## Animation Face Mayenne :

- Actual - Bruno PLANCHAIS
- Mission Locale de la Mayenne - Régis ANDRE



# 20 contributeurs

